



Electric Options --- 便利な電装品オプション ---

センサーシステム

センサー制御によりオーニングを自動コントロールするシステム。強風を感知し保護機能により自動的に生地を巻取る「風力センサー」と「振動センサー」。日差しの状況を感じ、自動的に張出しや巻取りを行なう「陽光センサー」。人の手を煩わすことなく快適な空間をサポートします。また開閉スイッチ付で、マニュアル操作も可能です。

※風力センサー感知中は、陽光センサー、開閉スイッチ機能は働きます。
※オプションで、リモコンシステムとの併用も可能。(SM1のみ)
※振動センサーは、スタンダードタイプのアルタス専用のみとなります。

【風力センサー】



【風力・陽光センサー】



【SM1】

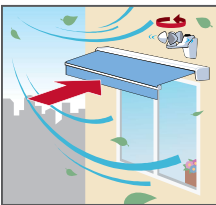


【振動センサー】



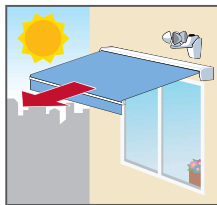
強風

風が強くなれば自動的に巻き上げます

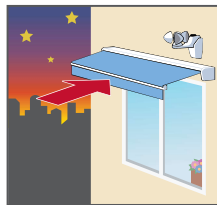


陽光

太陽が昇れば自動的に張り出します



太陽が沈めば自動的に巻き上げます



一斉操作システム

複数のオーニングをスイッチ1台で一斉に開閉することができるシステム。専用スイッチを設置すれば、それぞれを個別操作することも可能。また1台に対して複数のスイッチを設置したり、センサーシステムやリモコンシステムと組み合わせて使用することもできます。

【CD4】



リモコンシステム

部屋の内外を問わず、離れた場所からでもオーニングの開閉ができます。マルチタイプ(1つのリモコンで4台までのオーニングを個別に操作)のオプション設定も加わり操作性もアップ。センサーや一斉操作システムとの併用も可能。スイッチの代りに手軽なりリモコンでの操作が実現します。

【標準タイプ】



【マルチタイプ】

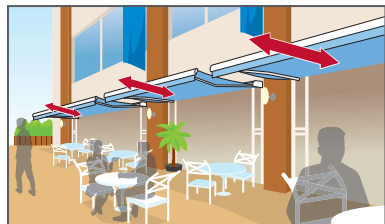


【陽光ON/OFF切替機能付】

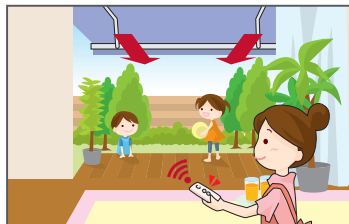


※電飾リモコンタイプ専用

【受信機】



※スイッチ1台で一斉操作を行う際は、オーニング台数分のCD4が必要となります。
※一斉操作用、個別操作用スイッチはCD4専用のスイッチが必要です。



※リモコンによる送信距離は、コンクリート壁を挟んで約20m。
※リモコンは電波法に準じた特定小電力無線設備の認証品です。
※SM1・CD4と併用してお使いになる場合は、専用の受信機となります。

LED照明 / 屋外仕様

LED照明を内蔵し、ライトアップに適した前枠オプションが登場。屋外使用に対応できるLED管のソケットは、安心の防滴・防湿仕様を採用しています。店頭商品のディスプレイ効果や店舗運営など、オーニングの下場を明るく照らすことで夜間の集客効果を高めます。省エネ・節電にも配慮し、工場での作業環境も改善します。



スタンダードタイプ・待望の新オプション“LED照明” ファサードを明るく照らし集客効果を高めます。

■LED照明前枠 (オプション)



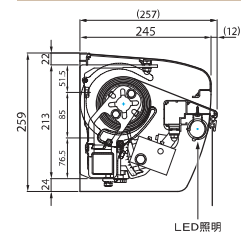
<LED照明用>

■露出鍵付スイッチ

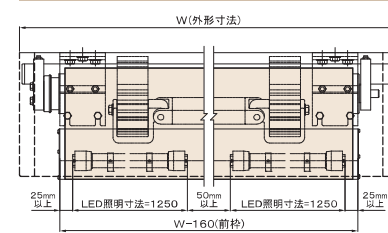


※LED照明用スイッチは別途オプション品です。

■断面図 <上ケースタイプ>



■標準構成寸法図



■LED照明取付け設定数量

製品間口 (W)	取付設定数量 (本)
1,770 ~ 2,759 mm	1
2,760 ~ 4,059 mm	2
4,060 ~ 5,359 mm	3
5,360 ~ 6,659 mm	4
6,660 ~ 7,959 mm	5
7,960 ~ 9,259 mm	6
9,260 ~ 10,559 mm	7
10,560 ~ 11,859 mm	8
11,860 ~ 13,159 mm	9
13,160 ~ 14,459 mm	10
14,460 ~ 15,759 mm	11
15,760 ~ 16,630 mm	12

■安心のLED管を搭載。高性能でエコロジー、省エネ・節電対策に効果的です。

- 消費電力15Wは、従来の蛍光灯と比べて約半分
- LED管のソケットは、防滴・防湿仕様なので安心
- 40,000時間の長寿命を実現
- LED管のソケットは、防滴・防湿仕様なので安心
- アルミニウム+ポリカーボネート材で破損にも強い
- パワーサプライ内蔵タイプなので、別途に変圧装置は不要

LED照明 性能表	型番	LDG40S・N/15/20-B5	色温度	5000 K
	入力電圧	AC 100 ~ 242 V (50/60Hz)	動作保証温度	5 °C ~ 35 °C
	消費電力	15 W	寿命	40,000 時間
	寸法	管径φ32.5mm 管長1198.7mm	重量	440 g
	光源色	G13	主な材質	本体: アルミニウム カバー: ポリカーボネート 口金: ポリカーボネート・真鍮
	光源色	昼白色		
	全光束	2000 lm		
発光効率	140.8 lm/W			

※スイッチは露出鍵付きボックス仕様です。(電源プラグ付き3mコード付)
※前枠には、ソケット・ホルダー・配線(結束用電源コード10mを含む)等が組込まれた状態での出荷となります。
※前枠からアーム及び連結部までの配線(スイッチ等への接続)は現場作業となります。
※二連装、三連装の形状ジョイント部分は現場での結線作業が発生します。
※LED管の取り付けは現場作業となります。
※LED管の取付位置は現場に合わせて設置可能です。